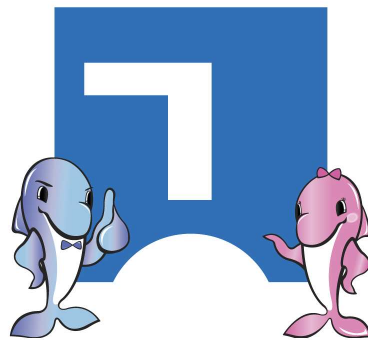

2022학년도 외국인 연수생 모집요강 (어학연수과정)



거 제 대 학 교
K O J E U N I V E R S I T Y

- Tel. : +82-55-680-1561~1564
- Email : sjyj@koje.ac.kr / of21027@koje.ac.kr / of19053@koje.ac.kr / of22026@koje.ac.kr
- Address : 91 Majeon 1-gil, Geoje-si, Gyeongsangnam-do, 53325, Korea
KOJE UNIVERSITY, International Exchange Center

1. 모집 일정(4학기제)

| 구분 | 일정 | | | |
|-------------|--------------|---------------|--------------|-------------|
| | 여름 | 가을 | 겨울 | 봄 |
| 입학원서 및 서류제출 | 2월 말 ~ 4월 말 | 6월 중순 ~ 7월 말 | 9월 초 ~ 10월 말 | 1월 초 ~ 2월 말 |
| 서류전형 및 화상면접 | | | | |
| 합격자 발표 | | | | |
| 입학 시기 | 5월 중순 | 9월 초 | 11월 말 | 3월 초 |
| 교육 일정 | 5월 중순 ~ 7월 말 | 09월 초 ~ 11월 말 | 11월 말 ~ 1월 말 | 3월 초 ~ 5월 말 |

○ 제출방법 : 이메일, 우편 또는 방문 접수

※ 사본 제출 가능(단, 입학 시 원본을 사무실에 제출하여야 함.)

○ 제출처 : 거제대학교 국제교류원 사무실 (위치 : 교내 학생회관 3층)

2. 지원자격

○ 국적 기준 : 지원자 본인 및 부모 모두 외국인

○ 학력 기준 : 국내 또는 외국에서 초·중·고등학교 과정(12년)을 이수(예정)하여야 함.

3. 제출서류

| No. | 제출서류 | 비고 |
|-----|--|-------------------------|
| 1 | 입학 지원서 (본교 서식) | 한글 또는 영문로 작성 |
| 2 | 자기소개서 및 유학계획서 (본교 서식) | |
| 3 | 최종학교 졸업증명서 원본 1부 (아포스티유(Apostille) 또는 영사확인 필요) | 영어로 번역 후 공증 받은 서류 제출 |
| 4 | 최종학교 성적증명서 원본 1부 (아포스티유(Apostille) 또는 영사확인 필요) | |
| 5 | 가족관계증명서 또는 출생증명서 원본 1부 (본인과 부모와의 관계 입증할 수 있는 서류) | |
| 6 | 학생명의 또는 재정보증인(부모)의 은행잔고증명서 원본 1부 (미화 10,000\$ 이상 은행잔고증명서) ※ 3~12개월 동안 예치한 은행잔고증명서 (비자발급신청서 신청용) | 영문로 번역 후 제출 |
| 7 | 부모의 재직 및 수입증명서 또는 사업자등록증 및 과세증명서 | |
| 8 | 건강 검진결과서 (결핵, B 형간염) | |
| 9 | 본인 여권 사본 | |
| 10 | 부모님 신분증 사본 | |
| 11 | 증명사진 5장 (3.5cm × 4.5cm) | 흰색배경 |

참고 1. 학력인증 필수 국가 : 중국, 필리핀, 인도네시아, 방글라데시, 베트남, 몽골, 태국, 파키스탄, 스리랑카, 인도, 미얀마, 네팔, 이란, 우즈베키스탄, 카자흐스탄, 키르기즈스탄, 우크라이나, 나이지리아, 가나, 이집트, 페루(총 21개국)

참고 2. 가족관계 입증서류 예시

| 국가 | 서류 | 국가 | 서류 |
|-------|-------------------------|---|---------------------|
| 중국 | 호구부 또는 친족관계증명 | 파키스탄 | Family certificate |
| 몽골 | 친족관계증명서 | 미얀마 | 가족관계증명서 (잉타웅수사엔) |
| 스리랑카 | 빠울러 서티피케이트 | 네팔 | 전마달다 |
| 인도네시아 | 가족관계증명서(Kartu Keluarga) | 키르기스스탄, 카자흐스탄, 우즈베키스탄, 태국, 우크라이나 | 출생증명서 |
| 방글라데시 | 점머 가꺼즈 또는 점마 싸이드티켓 | | |
| 베트남 | 호적부 또는 출생증명서 | | |
| 필리핀 | Family census | | |

참고 3. 재정 보증인은 본인 또는 부모(또는 비자 발급 및 연장 업무 지원이 가능한자)만이 가능함

4. 등록금액

○ 등록금(1년 기준)

| 구분 | 여름 | 가을 | 겨울 | 봄 | |
|----------------------|-----------------|------------|------------|------------|----------|
| 수업료 | 900,000원 | 900,000원 | 900,000원 | 900,000원 | |
| 기숙사비 및 조식비 | 기숙사비 (방학 포함) | 344,000원 | 236,500원 | 322,500원 | 236,500원 |
| | 조식비 (방학 제외) | 58,000원 | 102,000원 | 66,000원 | 112,000원 |
| 상해보험료 (1년 보험가입) | 200,000원 | - | - | - | |
| 기타 (교재비, 문화체험비 등) | 200,000원 | 200,000원 | 200,000원 | 200,000원 | |
| 합계 | 1,702,000원 | 1,438,500원 | 1,488,500원 | 1,448,500원 | |
| | 6,077,500원 | | | | |

※ 기숙사비 및 상기 금액은 해당년도 학사일정에 따라 변동가능성 있음

※ 상해보험료는 최초 입학 시, 1회 납부(보험가입기간 1년)

○ 등록금 해외송금 안내

| 등록금 납부 은행 | | 비 고 |
|--|--|--|
| 국내 송금 | 해외 송금 | |
| 은행명 : 경남은행 예금주 : 거제대학교 계좌번호 : 543-35-0002099 | 은행명 : Kyongnam Bank (Swift Code : KYNAKR22XXX) 예금주 : KOJE UNIVERSITY(거제대학교) 계좌번호 : 543-35-0002099 | 송금 시에는 반드시 원서입력 이름과 동일한 영문명으로 입금 |

※ 해외송금 시, 수수료는 개인부담.

5. 유의사항

- 본교에서 발급한 “표준입학허가서”를 가지고 본인이 직접 비자발급/연장 업무를 진행
- 합격자는 만약의 사고나 질병에 대비하여 반드시 보험에 가입하여야 함
- 본교에서 안내한 등록일정과 방법에 따라 입학절차를 마쳐야 하며, 지정된 기일 내에 소정의 등록을 마치지 않을 경우에는 합격 및 입학허가가 취소됨
- 공항 픽업일정은 별도로 안내